

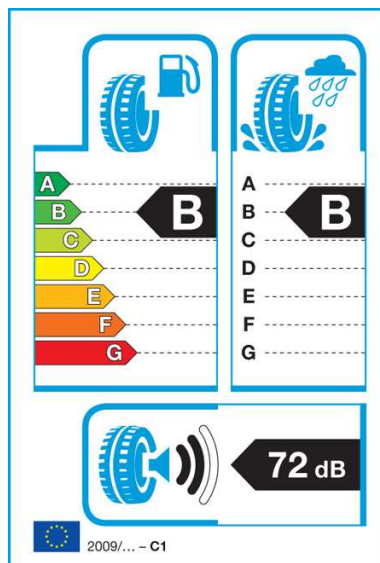
COMO LEER LA ETIQUETA DEL NEUMÁTICO

La etiqueta de los neumáticos es un **gráfico informativo** que debe acompañar a todo neumático nuevo, ya sea de turismo, camión ligero o camión pesado. Saber leer la etiqueta de su neumático es fundamental para conocer el consumo de combustible, el agarre en mojado y el nivel de ruido que genera. Y con toda esta información, elegir, al adquirirlo, el que mejor se adecúe a sus necesidades.

Los neumáticos tienen una etiqueta que determina su eficiencia energética, que facilita información estandarizada (la misma en todos los países miembros de la UE) sobre **su resistencia de rodadura** (y por consiguiente su influencia en el consumo y las emisiones), **su capacidad de frenada en superficies mojadas** y **su nivel de ruido**. Está regulada por el Reglamento CE 1222/2009 del Parlamento Europeo y del Consejo, y es obligatoria desde el 1 de noviembre de 2012. **Tiene dos objetivos muy claros**

- ✓ Aumentar la seguridad y eficiencia medioambiental del transporte por carretera
- ✓ Permitir a los usuarios elegir mejor y con más criterio los neumáticos que se adaptan a sus necesidades y a las de su vehículo.

La etiqueta europea clasifica los neumáticos en función de tres criterios fundamentales:



CONSUMO DE COMBUSTIBLE

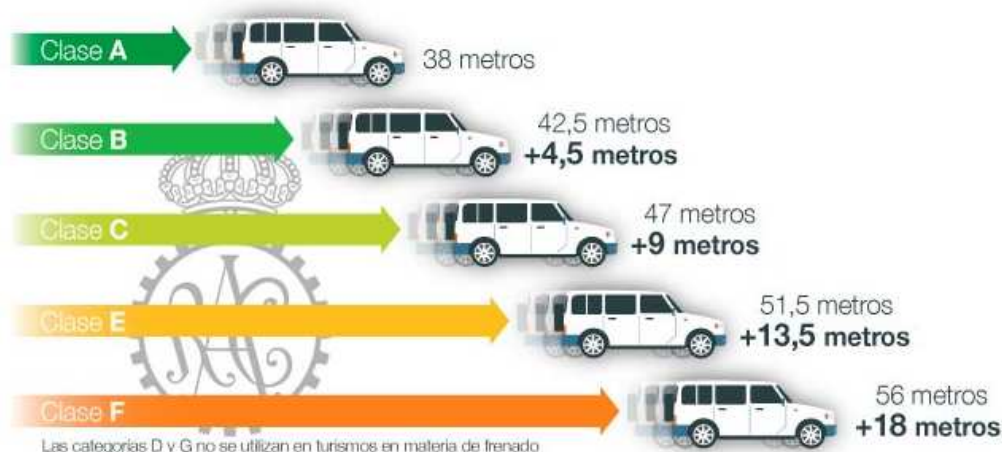
La eficiencia de combustible se expresa con letras, desde la A (**neumáticos más eficientes**) hasta la G (**mínima eficiencia**). Entre estas dos hay una diferencia de medio litro por cada 100 kilómetros, suponiendo al cabo de su vida útil un ahorro de 200 litros de carburante.

Dadas las restricciones en materia de emisiones de gases contaminantes en la Unión Europea, la venta de neumáticos de clase G quedó prohibida en 2014, y sucederá lo mismo con los de clase F a partir del 1 de noviembre de 2018.

AGARRE EN MOJADO

Expresa el **comportamiento del neumático en una frenada sobre mojado**. Se clasifica también por letras, desde la A hasta la G, y entre ambas clases puede haber una gran diferencia a 80 km/h: los más eficientes tienen una distancia de frenado 18 metros menor. Los neumáticos más seguros tienen más agarre, pero esto supone un mayor consumo de combustible y, al revés, que consuma poco supone un agarre menor. Lo ideal es elegir un neumático equilibrado, que reúna lo mejor de ambas cosas.

Las distancias de frenado a 80 km/h según la clase del neumático serían:



NIVEL DE RUIDO

La **clasificación del ruido exterior de un neumático** se expresa en decibelios (dB) y se acompaña de una, dos o tres ondas en la etiqueta en función de si son menos o más ruidosos. Una onda significa un ruido mínimo, 3 dB como mínimo por debajo del límite. Dos ondas, entre 3 dB y el límite permitido. Tres ondas equivale a más de 6 dB (cuádruple de ruido).

Los resultados, para cada uno de los tres parámetros analizados, son declarados por los fabricantes e importadores de neumáticos de cada marca, de acuerdo con los métodos de ensayo definidos en el Reglamento.



1 onda



2 ondas +3 dB Doble ruido



3 ondas +6 dB Cuádruple de ruido